

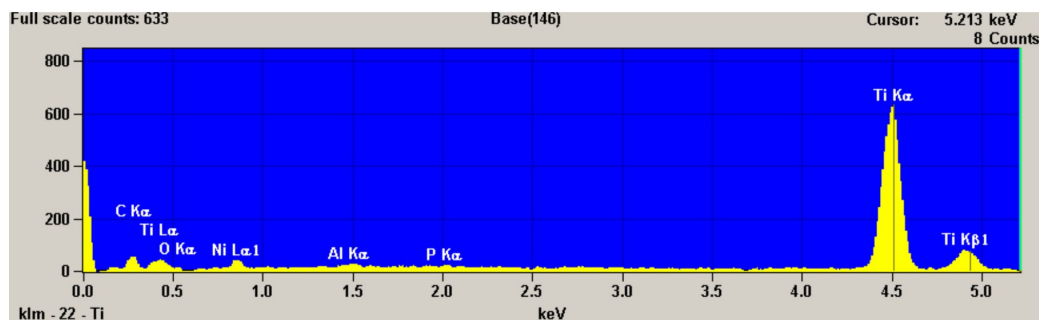


Os implantes friccionais, funcionam através do princípio de contato mecânico entre duas superfícies justapostas com ângulo muito pequeno (1.25°). Existe união direta de metal com metal, onde não há rotação e invasão bacteriana. O Munhão é acionado dentro do implante ocorrendo uma alta pressão de retenção.

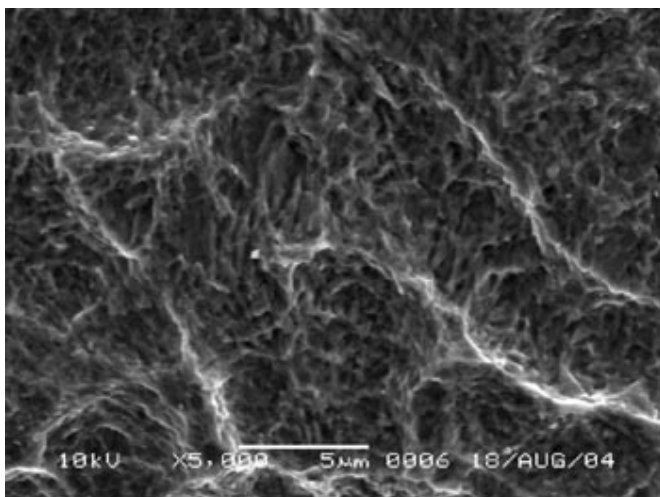
o implante deve ser instalado 04mm abaixo da margem gengival.

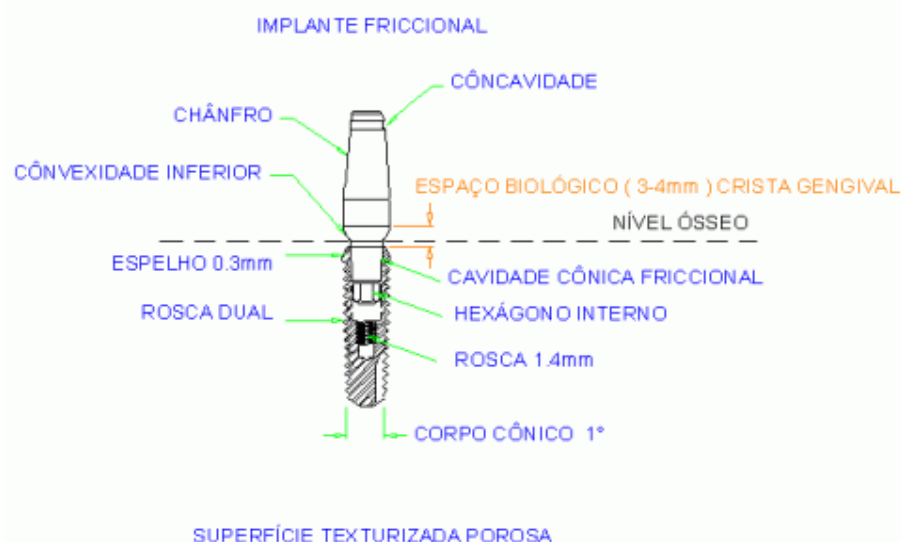
*Nossos implante apresentam dois tipos de diâmetro interno. Nomearemos de **Friccional I** o de 2mm e **Friccional II** o de 3mm que serão identificados por códigos de cores. **Amarelo I** e **Azul II***

Implante Friccional - Análise Química



Superfície Texturizada Porosa





1 - CONCAVIDADE - Para remoção e reposicionamento do abutment.

2 - CHANFRO - Para reposicionamento de moldagem e laboratorial.

3 - CONVEXIDADE INFERIOR - Para melhor adaptação dos tecidos gengivais.

4 - ESPAÇO BIOLÓGICO - Distância existente entre a plataforma do implante e a margem gengival.

5 - ESPELHO DE 0.3mm- Tem melhor adaptação ao nível gengival e ósseo.

6 - CAVIDADE CÔNICA FRICCIONAL- Onde o munhão é acionado.

7- HEXAGONO INTERNO- Utilizado para instalação e posicionamento da prótese unitária.

8 - ROSCA 1.4mm - Utilizada somente para o tapa e cicatrizador

9 - ROSCA EXTERNA DUAL- Permite instalação mais rápida e melhora a estabilidade inicial.

10 - CORPO CÔNICO 01 GRAU- Facilita a instalação, aumenta a retenção e pode ser utilizado em alvéolos frescos.

11 - SUPERFÍCIE TEXTURIZADA POROSA- Por jateamento e dupla subtração ácida escalonada.